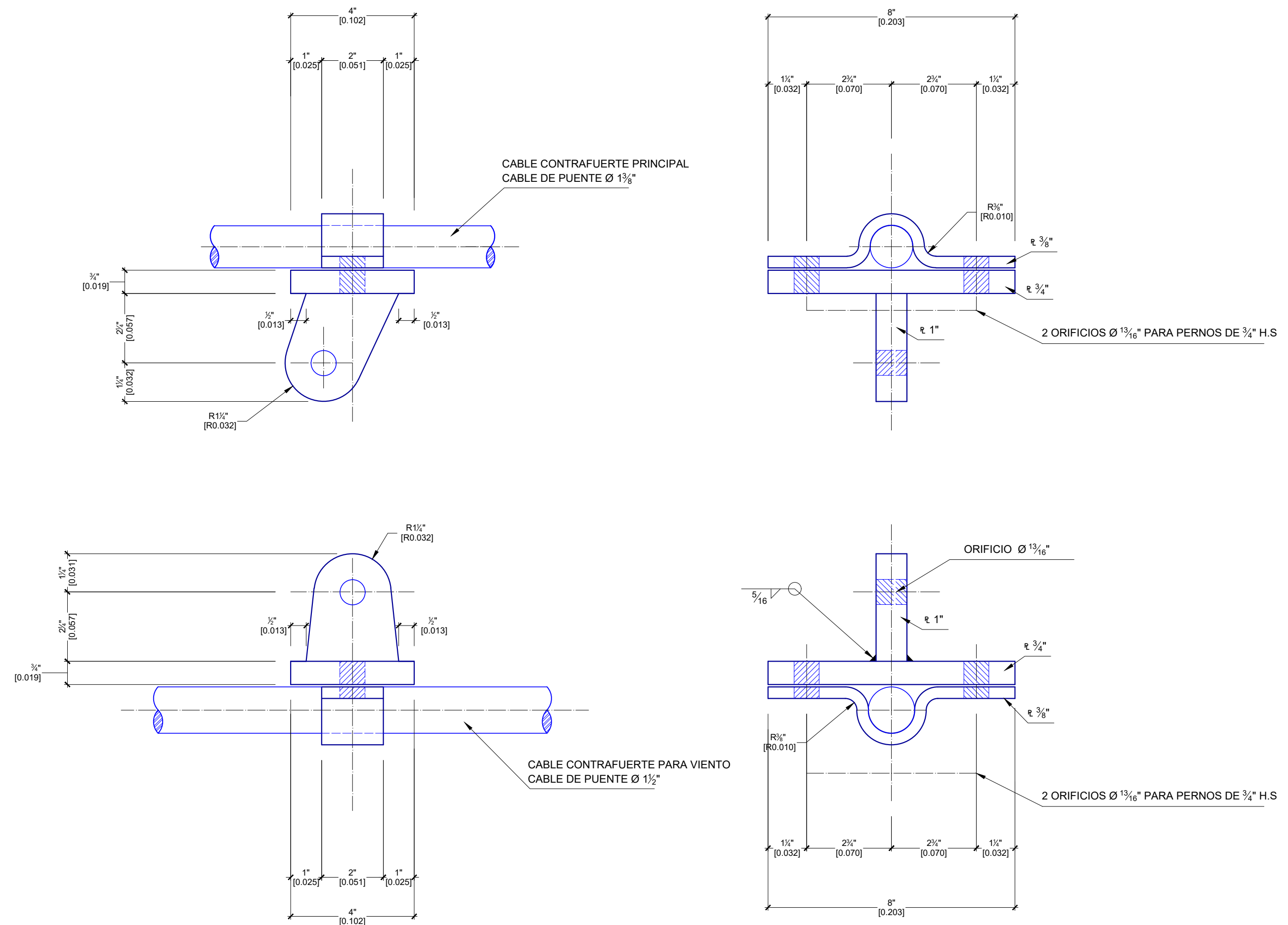
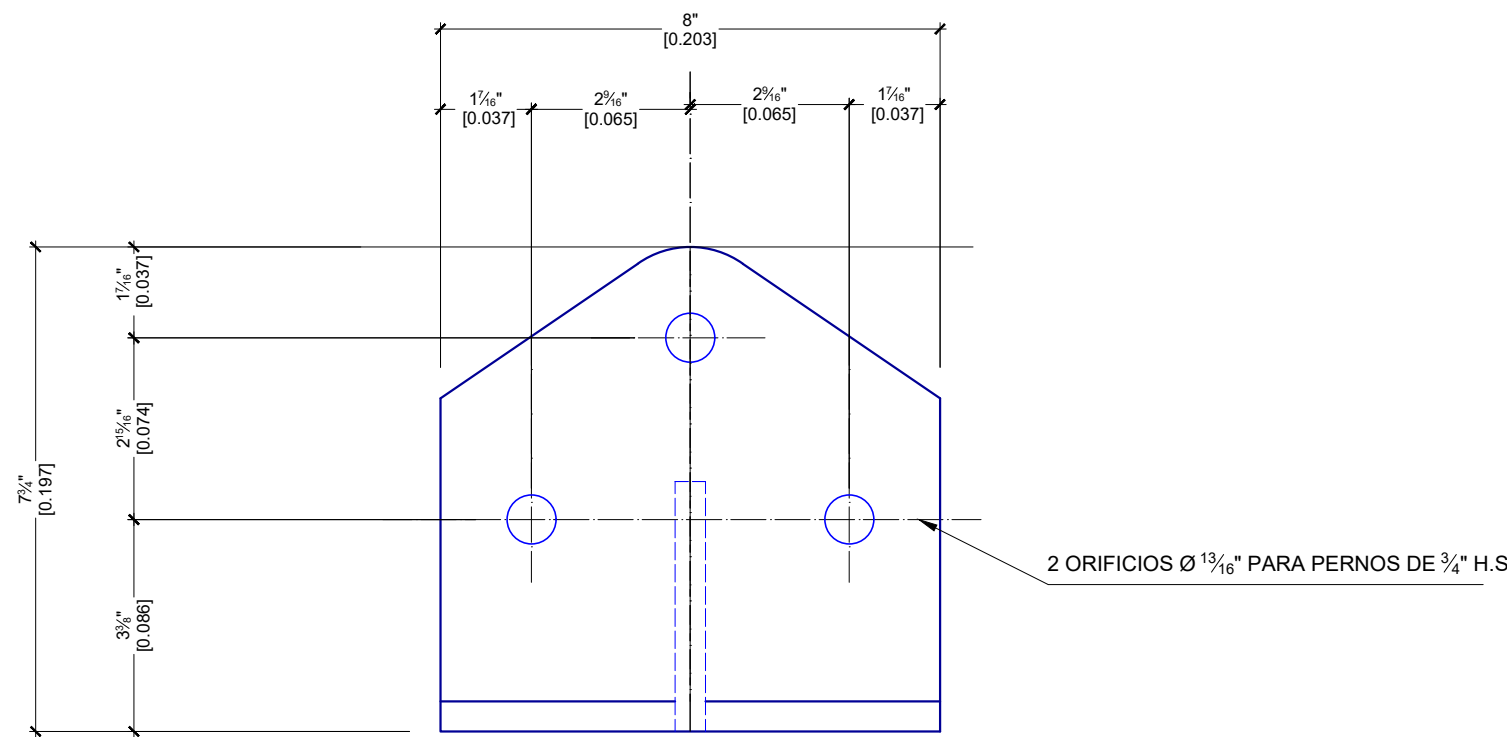


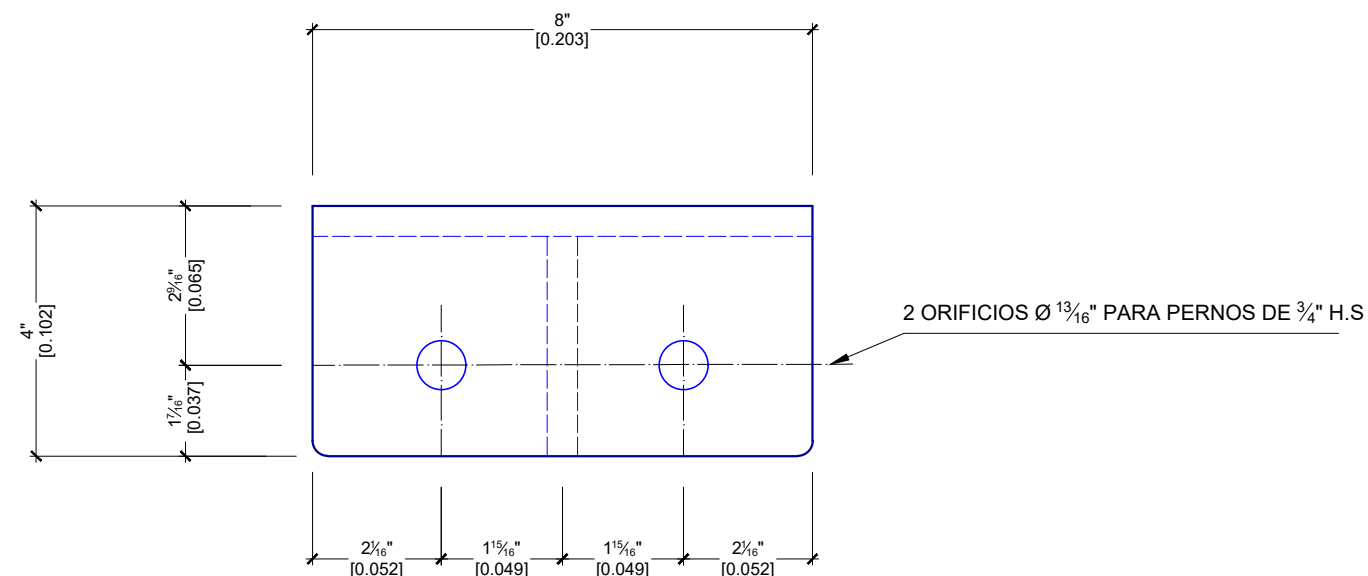
ABRAZADERA DE TUBERIA Ø 24\"/>



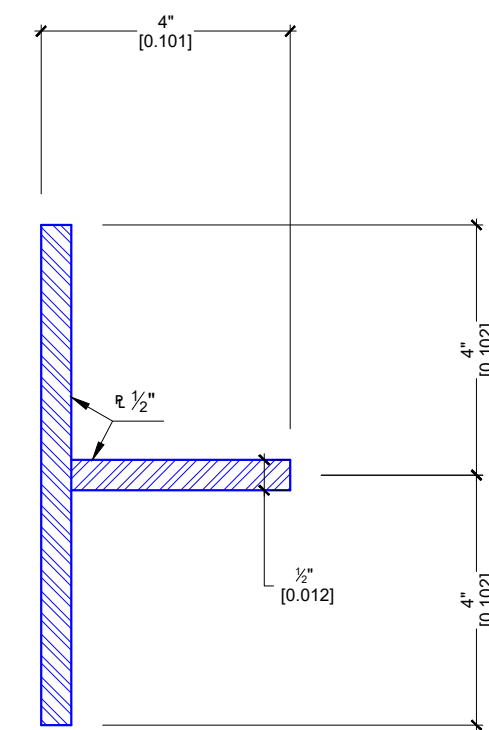
**GRAPA SECUNDARIA
PARA TIRANTE CABLE DE VIENTO**
ESC. 1:3



CORTE A-A
ESC. 1:3



CORTE B-B
ESC. 1:3



CORTE C-C
ESC. 1:3

PETROSUR
INGENIERIA Y SERVICIOS PETROLEROS

DIRECCION: Km 0 Doble Vía la Guardia
NUMEROS DE TELEFONOS: 333.7700-1 / 332.6667 - B
NUMERO DE FAX: 332.6104
CASILLA DE CORREO: 2700
DIRECCION WEB: www.petrosur.com
CORREO ELECTRONICO: Petrosur@petrosur.com

REFERENCIAS:

NOTAS GENERALES:

- TODAS LAS DIMENSIONES ESTAN DADAS EN PULGADAS Y METROS SEÑALADAS ENTRE [] .

PERSONAL DE YPFB TRANSPORTE S.A.

Gerente de Proyecto : Ing. Freddy Chuquimia
Revisor 1: Ing. German Mercado
Revisor 2: Ing. Julio C. Fernandez
Revisor 3: Ing. Jorge Ordóñez
Revisor 4: Ing. Fernando Mérida

FORMATO DEL PLANO
DIN A1 = 594 mm x 841 mm

FECHA	DIBUJO	REVISO	APROBO	REV. N°	DESCRIPCION
20/Jul/09	J. Fernandez	M. Morfot	R. Navas	0	Aprobado para Construcción. GMIN - YPFB Transporte S.A.
27/Oct/09	J. Fernandez	F. Chuquimia	R. Navas	1	Conforme a Obra, GMIN - YPFB Transporte S.A.



**PROYECTO : AMPLIACION PUENTE SOBRE EL
RIO GRANDE - DUCTO GSCY (YABOG)
CONFORME A OBRA
SANTA CRUZ - BOLIVIA
DETALLES DE CONEXIONES DE CABLES
Y MISCELANEOS 1 DE 2**

ESCALA : INDICADA

PLANO N° : SC - GSCY - LI / ME - 0108 - 07 de 10